

Das CJD bietet jährlich 155.000 jungen und erwachsenen Menschen Orientierung und Zukunftschancen. Sie werden von 9.500 hauptamtlichen und vielen ehrenamtlichen Mitarbeitenden an über 150 Standorten gefördert, begleitet und ausgebildet. Grundlage ist das christliche Menschenbild mit der Vision „Keiner darf verloren gehen!“.



CJD Sachsen · Kita „Abenteuerland“ · Freiberg  
Franz-Kögler-Ring 137 · 09599 Freiberg

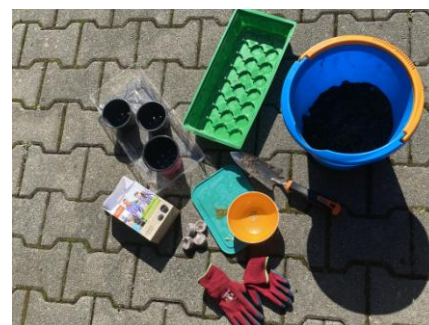
## CJD Sachsen

- Bundesweit anerkannter Bildungsträger sowie Träger der freien Jugendhilfe
- Zertifiziert nach DIN EN ISO 9001:2015 und AZWV

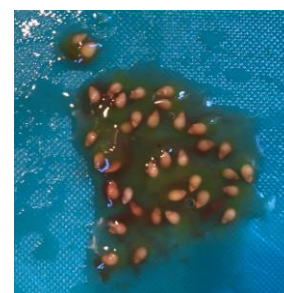
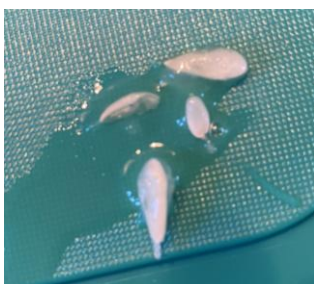
## Gemüsepflanze aus altem Gemüse ziehen

### Du benötigst:

- Blumentöpfe
- Erde (am besten eignet sich Anzuchterde– die ist nährstoffreicher– es geht aber auch normale Erde)
- eine Schaufel
- Gemüse (zb– Paprika, Gurke, Tomate)
- Wasser
- Frischhaltefolie
- Gummibänder



Als erstes brauchst du die Kerne einer Gurke, Tomate oder Paprika. Dafür schneidest du das Gemüse in der Mitte durch und versuchst ein paar Kerne mit einem Löffel raus zu kratzen. Lass dir ruhig von deinen Eltern helfen.





Gib nun die Erde in die Blumentöpfe, streu die Kerne drauf und bedecke alles leicht mit Erde. Nun musst du alles noch vorsichtig gießen.



Jetzt spannst du etwas Frischhaltefolie über die Blumentöpfe und befestigst sie mit dem Gummiband. Somit hast du dir dein eigenes kleines Gewächshaus gebaut! Stell es an einen warmen sonnigen Ort und gieß deine Sprösslinge alle paar Tage, je nach Bedarf!



Vielleicht hast du ja bald deine eigenen

Pflanzen und kannst Gemüse ernten!

Viel Spaß dabei und liebe Grüße aus der Kita

Abenteuerland! ☺

